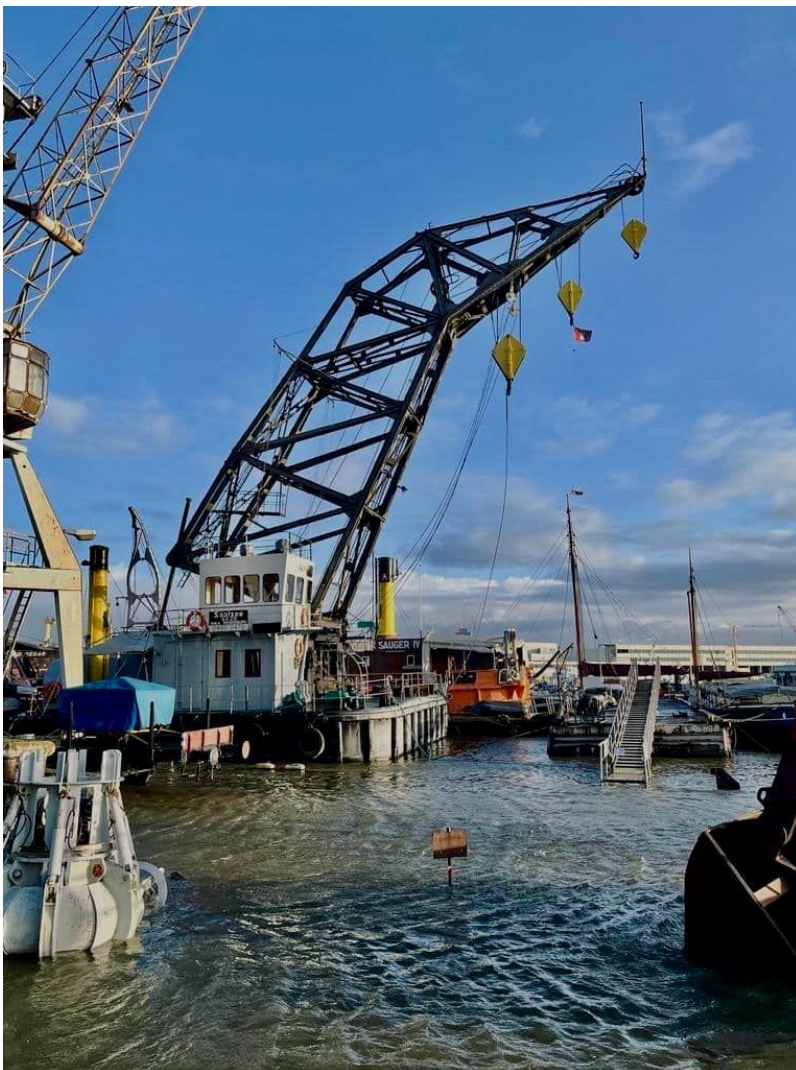


Und schon am 22.12.2023 die nächste schwere Sturmflut. Im Frühjahr können wir

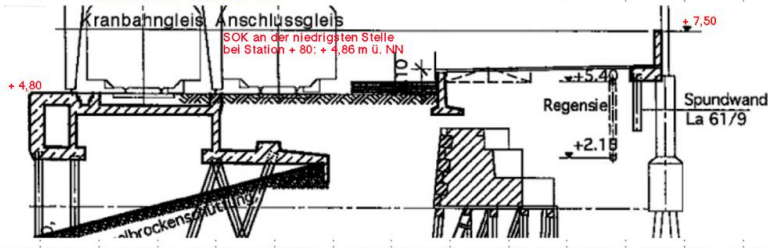


Ein Fluteindruck vom Bremer Kai kurz vor dem Höchststand

Wasserstände am Bremer Kai (FhH e.V.)

Höchste Flut in Hamburg am Pegel St. Pauli: 03.01.1976 mit 6,45 m ü. NN
 Wasserstände während des Vereinsbestehens über + 4,80 m ü. NN:

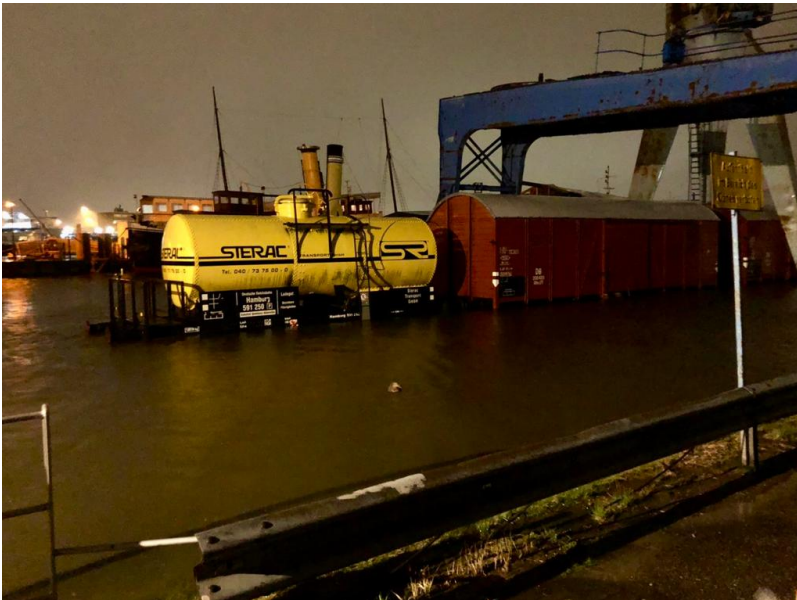
09.11.2007: 5,51 m ü. NN	30.01.2022: 4,98 m ü. NN
06.12.2013: 6,09 m ü. NN	19.02.2022: 5,88 m ü. NN
11.01.2015: 5,14 m ü. NN	
29.10.2017: 5,45 m ü. NN	
10.02.2020: 4,83 m ü. NN	



Mittleres Hochwasser	MHW + 2,11 m ü. NN	Mittleres Niedrigwasser	MNW - 1,54 m ü. NN
Mittleres Spring-Hochwasser	MSPHW + 2,21	Mittleres Spring-Niedrigwasser	MSPNW - 1,64
Mittleres Nipp-Hochwasser	MNPHW + 1,86	Mittleres Nipp-Niedrigwasser	MNPNW - 1,42

Seekartennull SKN: 1,90 m ü. NN (Bezugshöhe der Tiefenangaben)
 *) Bezugshöhe für die Vorhersagen

Gleich am 19.02.2022 hatten wir dann die nächste schwere Sturmflut.



Diesmal standen die Fahrzeuge bis weit über die Achsen im Wasser. Nun müssen wieder mal alle Lager entwässert, getrocknet und mit neuem Öl aufge-



Am 30.01.2022 hatten wir mal wieder eine schwere Sturmflut, das Wasser stieg all



Am 07.09.2020 bekommen wir einen neuen Nachbarn, den Hamburger Veermaster



Hier einige Fotos von der Ankunft



...



...



...



...



...



■ ■ ■



...

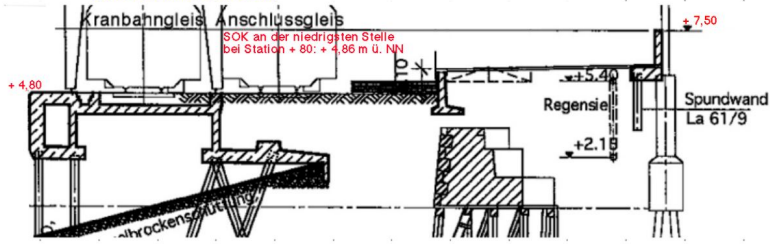


...

Wasserstände am Bremer Kai (FhH e.V.)

Höchste Flut in Hamburg am Pegel St. Pauli: 03.01.1976 mit 6,45 m ü. NN
 Wasserstände während des Vereinsbestehens über + 4,80 m ü. NN:

- 09.11.2007: 5,51 m ü. NN
- 06.12.2013: 6,09 m ü. NN
- 11.01.2015: 6,14 m ü. NN
- 29.10.2017: 5,45 m ü. NN
- 10.02.2020: 4,83 m ü. NN



Mittleres Hochwasser	MHW + 2,11 m ü. NN*)	Mittleres Niedrigwasser	MNW - 1,54 m ü. NN
Mittleres Spring-Hochwasser	MSPHW + 2,21	Mittleres Spring-Niedrigwasser	MSPNW - 1,64
Mittleres Nipp-Hochwasser	MNPHW + 1,86	Mittleres Nipp-Niedrigwasser	MNPNW - 1,42

Sekularnull SKN: 1,90 m ü. NN (Bezugshöhe der Tiefenangaben)
 *) Bezugshöhe für die Vorhersagen

(Am 29.10.2017 das höchste Hochwasser) so sieht unser Kai im Querschnitt aus



Am 29.10.2017 wurde der Bremer Kai abermals überschwemmt.
 Es war mit 5,45 Meter über Normalnull der dritthöchste Wasserstand seit Bestehen



Beinahe alle Fahrzeuge standen bis über die Achsen im Wasser.



Leider konnten wir unsere Lok und den Triebwagen "Fridolin" bis dahin nicht vor



Im November 2016 wurde der Liegeplatz der Bleichen ausgebaggert, da sie bei ex



Im Frühjahr 2014 können wir nach Erteilung der Spritzgenehmigung das erste Mal



Das Bild ist ein Foto von Matthias G. (mailto:matthias.g@hamburg.de) am 08.12.2013 um 19:59:12 Uhr. Es zeigt die MS Bleichen in der Elbe in Hamburg.



So sieht es normalerweise bei uns aus. Nur 1976 stand das Wasser am Bremer Kai mit 6,45 Meter über Normalnull noch höher.



Anfang November 2013 traf der Ozeanblaue Zug im Hamburger Hafen ein. Eine Lokomotive...

Ein Projekt der Künstlergruppe "Das Letzte Kleinod"



Im Herbst 2011 wurde die Böschung neu gestaltet



Da bei Regen immer wieder Sand ins Gleis gespült wurde...



...sind jetzt Regenabläufe in die Böschung integriert



**Bei uns am Bremer Kai werden immer wieder Filme gedreht
z.B. 27.10.2010 UFA-Film**



Die Personenwagen für die Hafentransporte und den AURUBIS Sonderzug werden



AURUBIS führt eine Firmenveranstaltung im Hafnmuseum durch und reist mit ein
Juni 2010



**Grün des AURUBIS Sonderzuges
Juli 2010**



**Karoline ist mal wieder bei uns und bietet Dampf-Hafenrundfahrten an
Juli 2010**



**Für die Haf Rundfahrten mit der Karoline müssen die Personenwagen mit Diesellokomotiven verfahren werden
Juli 2010**



Fresskiste und Dreiaxler werden von einem Autokran...



20.04.2010 gesondertes Gleisjoch umgesetzt



16.04.2009 - moderne Lok schaut mal rein, eine Firma hatte eine Hausmesse auf der



Sie wurde natürlich zu uns reingeschoben, Oberleitungen haben wir nicht
16.04.2009



Besuch aus Meck Pomm
07.06.2008



**Bekohlung der 50 3682-7 aus Salzwedel
29.09.2007**



**Die Karoline aus Geesthacht ist öfter zu Besuch bei uns
09.09.2007**



**Die AKN schaut bei uns rein
08.09.2007**



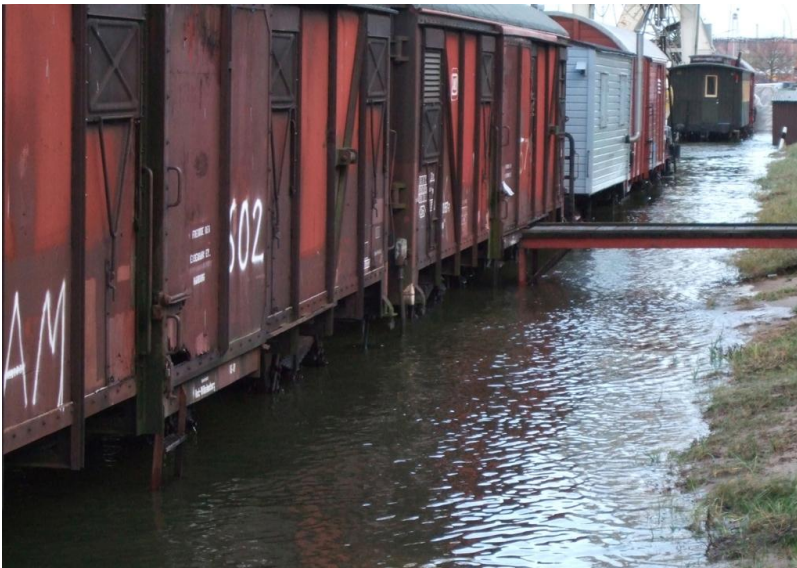
Die V2007 aus Aumühle wird geliefert und muss bei Regen abgeladen werden.



**Sturmtief Tilo beschert uns am Bremer Kai Hochwasser, unsere Gleise liegen aus
09.11.2007**



**09.11.2007
Unserer Schienenkran Mainz scheint schwimmen zu können**



**Die Fahrzeuge stehen bis zu den Achsen im Wasser
09.11.2007**



Die Bleichen übragt unsere Fahrzeuge



**Hafenrundfahrten leider ohne Dampf, an dem Wochenende war höchste Waldbrand
05.05.2007**



05.05.2007 historische Dieseltraktion ist schön anzusehen



**Unsere kleine Rangierdiesellok 221 kommt "im Schepptau" von der HU bei der AK
18.03.2007**



Die Schwester der Hafenbahn hilft beim Rangieren



Die 50 3682-7 aus Salzwedel war schon an zwei Wochenenden zu Besuch bei uns
11.06.2005