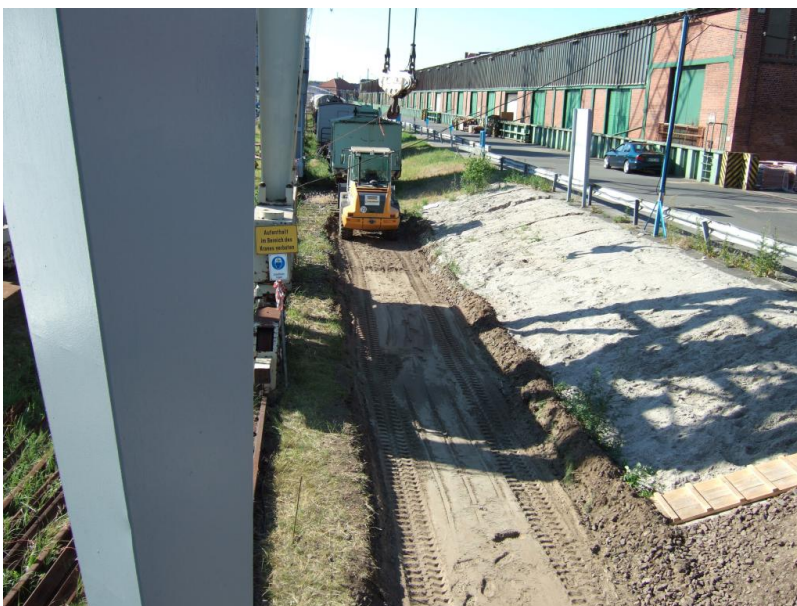


## Impressionen von unseren Gleisbauversuchen und dem Gleisbau der Firma KINTZEL&LAUSER:



Vereinsmitglied Uwe fährt den geliehenen Radlader...



## ...zur Erstellung des Planums für die Gleiserweiterung gen Norden



Helfer schauen Uwe zu





Helfertrupp erster Tag



Helfertrupp zweiter Tag



**Zerteilung der Schienen in Gleisjoche an der Dalmannstraße**



**Transport der Gleisjoche von der Dalmannstraße zum Bremer Kai**





**Abladen der Gleisjoche**



**Abladen des Schotters, ebenfalls von der Dalmannstraße**



**Geschenkter Schwellenstapel noch irgendwo an der ursprünglichen Strecke**



**Abladen der geschenkten Schwellen**



**Ein historischer Prellbock von der Hafensbahn wird von JiA abgeholt**





**Aufladen der zerlegten Weiche in Aumühle mit historischem Schienenkran auf Fla**



**...die Weiche wird per Schiene zum Bremer Kai geliefert**



**Abladen der Weiche am Bremer Kai bei "schönstem" Regenwetter**



**Zusammenbau der Weiche an der historischen Kaikrankreuzung**





**Ein paar Schwellen müssen erneuert werden, zum Glück haben wir ja genügend S**



**Ohne unseren Schienenkran Mainz wäre der Zusammenbau der Weiche unmöglich**



**Ohne den professionellen Gleisbau...**



**...hätten wir die Kaikrankreuzung mit zwei Weichen jedoch nicht hinbekommen**





**Das hätte unser Schienenkran Mainz nicht gekonnt...**



**...das auch nicht**



**Wenn man sieht, dass die Profis schon mit drei Baggern anrücken...**



**...dann kann man sehen, dass wir ohne "Schweres Gerät" nicht weiter gekommen**





**Selbst personell waren uns die Profis überlegen**



**Wiederhergestellte historische Kaikrankreuzung...**



**...nun auch mit Schotter**



**Herstellung eines gesonderten Gleisjochs...**





**...für den Kaihandkran von 1869**



**Die Verlängerung des Gleises 3 "Nord" von der Kranbahnkreuzung nach Süden bis zum  
Nun kann die Bleichen Stückgut mit den bordeigenen Ladebäumen direkt aus den**



**Im Einfahrtbogen werden schadhafte Schwellen ersetzt**



**Weiche 3 gleich hinter dem Einfahrtbogen...**

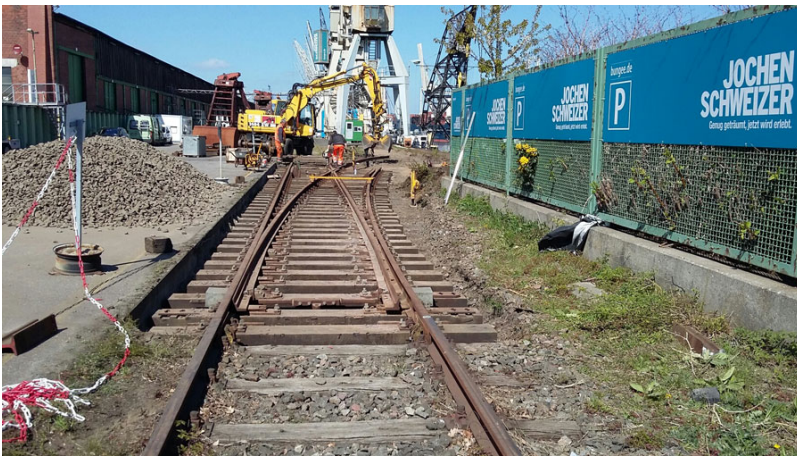


**...mit dem Anfang von Gleis 3...**





...werden in historischer Lage...



...wieder eingebaut



Fertig, vom Einfahrtbogen (Süden) aus gesehen



Die beiden roten Maschinen der Hamburger Hafeneisenbahn sind im Bild zu sehen. Die Lokomotive ist ein Diesellokomotiv der Baureihe 100, das für den Personenverkehr eingesetzt wird. Die Wagen sind ebenfalls für den Personenverkehr bestimmt.



Im Januar 2018...





...mussten erneut...



■ ■ ■



**...schadhafte Schwellen...**





**...im Bereich des Einfahrtbogens...**



**...ausgetauscht werden**



Unser Schotterwagen war für den Gleisbauern eine große Hilfe. In ihm befand sich n



Im Frühjahr 2019 musste das Gleisstück zwischen der MS Bleichen und dem "Wag





Außerdem waren die Schienen zum Teil noch genagelt und einige Nägel konnten



Auch einige Weichenschwellen...



**...mussten ausgetauscht werden.**



**Im März 2020 konnte Vereinsmitglied Uwe Schotter als Spende organisieren...**

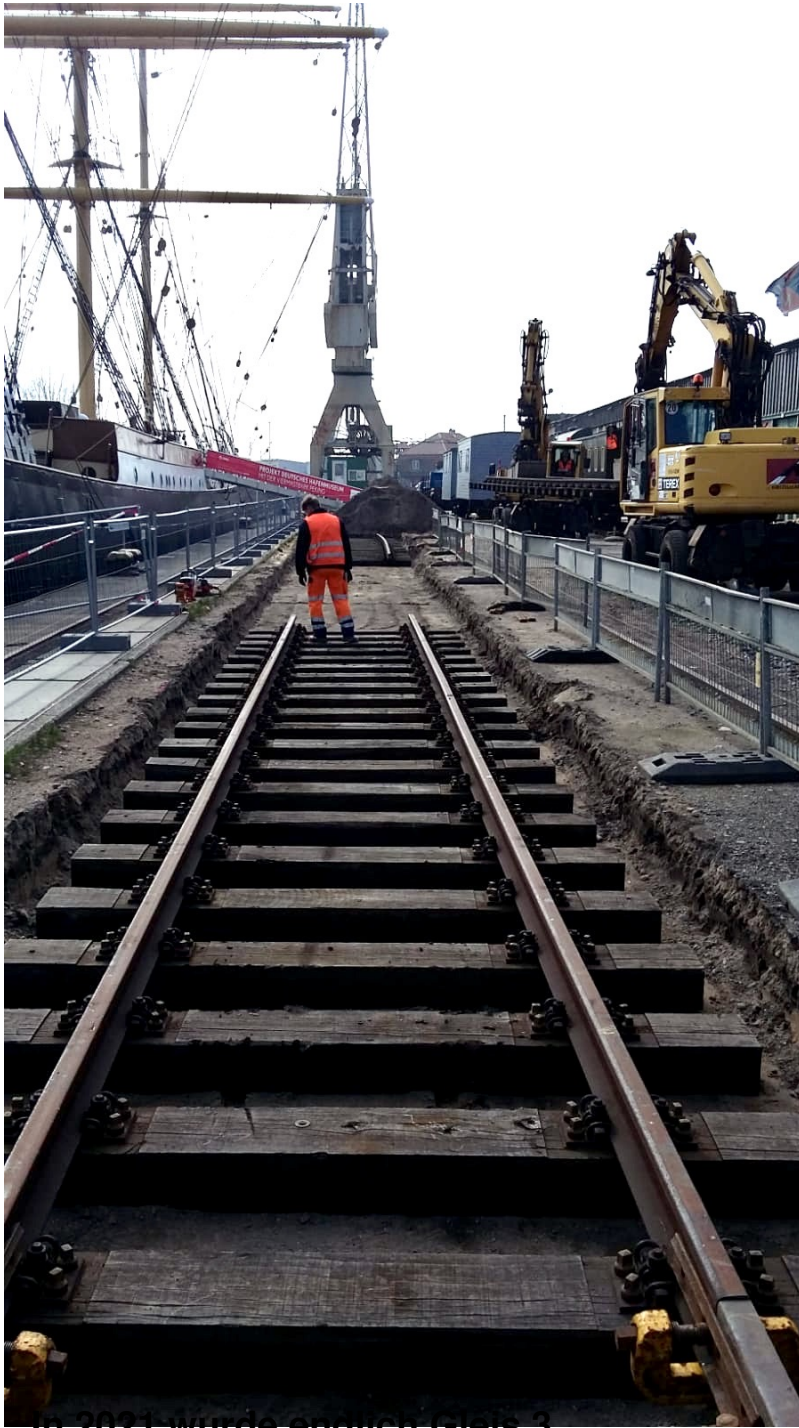




...der dann lose auf dem 21 Hafenbahnflachwagen...



...und in Bigbags auf dem Omm gelagert wurde.



In 2021 wurde endlich Gleis 3...





**...direkt vor der Viermastbark Peking...**



**...zwischen den beiden Weichen geschlossen/verbunden.**